

# CTR | ELEVATE PRESTAZIONI.

La lavastoviglie ad avanzamento automatico a cestelli più compatta





Una macchina sviluppata per il massimo livello di igiene e pulizia. Accessori appositamente concepiti e prodotti chimici specificatamente sviluppati. Supporto in fase di acquisto e assistenza tecnica dedicata. Winterhalter comprende tutto questo.



#### ELEVATA FLESSIBILITÀ

Con un'ampia gamma di varianti, è disponibile con un massimo di tre vasche e dispone di modelli e funzioni che possono essere modificati anche successivamente: la CTR si basa su un sistema modulare e può essere personalizzata per adattarsi perfettamente alle vostre esigenze individuali, anche in caso di spazi ristretti.

#### SICUREZZA SOTTO IL PROFILO DELL'IGIENE

La CTR è strutturata in modo da garantire sempre un'igiene perfetta. Gli sportelli orientabili a 180°, le vasche imbutite e la resistenza della vasca sono stati ideati in modo da garantire sempre un'igiene perfetta. Inoltre, con il programma «igiene», se la temperatura della vasca o del boiler dovessero scendere sotto il valore nominale, la macchina riduce automaticamente la velocità di trasporto, garantendo un lavaggio perfetto sotto il profilo dell'igiene, ai sensi della normativa DIN SPEC 10534.



## TUTTO È POSSIBILE

Spesso in cucina non c'è molto spazio, quindi è necessario avere una lavastoviglie compatta. Nelle ore di punta vanno lavate molte stoviglie, è quindi necessario avere una lavastoviglie veloce. Ogni cliente ha esigenze diverse, è necessario quindi avere una lavastoviglie modulabile. E naturalmente, deve essere economica. Tutto questo sembra impossibile, ma con la CTR di Winterhalter tutto questo diventa realtà: prestazioni di lavaggio elevate e dimensioni compatte; la possibilità di lavare fino a 195 cestelli l'ora, valori di consumo ridotti che si traducono in minori costi di gestione. Massima sicurezza sotto il profilo dell'igiene e flessibilità estrema. Grazie al suo sistema modulare, la CTR si programma facilmente, può essere configurata in base alle necessità ed essere equipaggiata con altre funzionalità, anche successivamente all'acquisto. La soluzione perfetta per chi ha tra i 100 e i 400 clienti.

### RISULTATI DI LAVAGGIO PERFETTI

Un sistema di lavaggio ad alte prestazioni. Un nuovo concept, con un design più semplice, soluzioni efficaci in materia di igiene e nuovo sistema di filtraggio: la CTR garantisce risultati di lavaggio perfetti, anche con un elevato numero di stoviglie da lavare.

### BASSI CONSUMI ED EFFICIENZA

Un grande vantaggio di CTR: nonostante l'elevata capacità dei cesti/h, è stato possibile ridurre il consumo dell'acqua di risciacquo fino al 50% raggiungendo in tal modo un minimo di 130 litri/h. A renderlo possibile è il controllo della quantità d'acqua di risciacquo in funzione della velocità. Il risultato è un lavaggio il più economico ed ecologico possibile.





### SISTEMA MODULARE

La CTR si basa su un sistema modulare: è disponibile con un massimo di tre vasche, con zone di prelavaggio e asciugatura aggiuntive, con o senza recuperatore di calore dell'aria di scarico. Ciò si traduce in una soluzione diversa per ogni esigenza. Con la lavastoviglie CTR, avrete sempre una soluzione su misura perchè configurata esattamente in base alle vostre esigenze. E se queste dovessero cambiare, non ci sono problemi! Grazie alla struttura modulare, la macchina può essere equipaggiata in qualsiasi momento con nuovi moduli e funzioni.

### PROCESSO DI LAVAGGIO SEMPLIFICATO

La CTR semplifica considerevolmente il processo di lavaggio: è comoda da utilizzare e facile da pulire. Nel cockpit della CTR è integrato un display smart touch con comando tramite pulsante unico, con un'interfaccia utente linguisticamente neutra e pittogrammi autoesplicativi. Per lo scarico della vasca è possibile scegliere tra diversi programmi: tutti utilizzano la pompa di scarico, di serie, che protegge l'utilizzatore dal contatto con l'acqua di lavaggio e, di conseguenza, garantisce una maggiore sicurezza di lavoro. Tutti i bracci di lavaggio e le tende, possono essere rimossi singolarmente e, qualora necessario, puliti in maniera semplice e veloce. La codifica a colori, consente di non confonderli.

### CAPACITÀ DEL CESTELLO

Elevata capacità dei cestelli/h e dimensioni compatte: ecco che cos'è la CTR. Con una velocità di trasporto fino a 195 cestelli l'ora, è in grado di gestire un carico di lavaggio elevato anche durante i picchi di lavoro. In questo modo potrete adattare la performance della macchina alla situazione attuale in maniera semplice e veloce, scegliendo uno dei tre livelli di velocità disponibili: veloce, standard e intenso. I parametri salvati possono essere impostati dal tecnico in base alle necessità individuali.

### SISTEMA DI LAVAGGIO

Il sistema di lavaggio ad alte prestazioni della CTR è composto da cinque bracci di lavaggio superiori e quattro bracci di lavaggio inferiori. Questi garantiscono la distribuzione dell'acqua sull'intera area, grazie alla loro forma e alla geometria degli ugelli. Il sistema è stato bilanciato in modo tale da garantire condizioni di pressione ottimali tra il sistema di lavaggio superiore e quello inferiore. Ciò permette di mantenere in posizione le stoviglie e di raggiungere ottime prestazioni di lavaggio.

### CONCETTO DI IGIENE

Dietro la CTR c'è un concetto ben ponderato per garantire un'igiene perfetta. Una funzione innovativa è la modalità »igiene«: se la temperatura della vasca o del boiler dovesse scendere sotto il valore nominale, la macchina riduce automaticamente la velocità di trasporto garantendo un lavaggio igienicamente perfetto. In caso di necessità, l'utilizzatore può passare in qualsiasi momento alla »Modalità Speed«. Con questa modalità, la CTR mantiene una velocità di trasporto costante e lava secondo la capacità cesto/h selezionata.

Altre funzioni riguardanti l'igiene: la parte interna della macchina ha un design che garantisce un'igiene perfetta e un recuperatore di calore dell'aria di scarico con filtro integrato facile da pulire. Il manuale d'igiene offre una sicurezza sotto il profilo dell'igiene ancora maggiore perchè registra i dati operativi più importanti e lo stato del servizio corrente, incluse le segnalazioni di anomalia, e può essere anche controllato tramite CONNECTED WASH\*. L'elevato standard d'igiene della CTR è certificato ai sensi della normativa DIN SPEC 10534.

### CONNECTED WASH \*

Maggiore sicurezza, maggiore efficienza: la CTR può essere collegata alla rete con un PC o con un dispositivo mobile tramite CONNECTED WASH. Questo crea le condizioni ideali per l'analisi e la valutazione di tutti i dati operativi importanti. Per l'ottimizzazione dell'intero processo di lavaggio.

\* Su [www.connected-wash.com](http://www.connected-wash.com) scoprite in quali Paesi è disponibile CONNECTED WASH e quali funzioni e possibilità offre

### ZONA DI PRELAVAGGIO S

La zona di prelavaggio S è un modulo di dimensioni ridotte (larghezza di 500 mm), aggiunta alla zona di lavaggio principale va ad aumentare la capacità dei cestelli/h della CTR. Non ha una vasca separata e nemmeno una propria pompa di lavaggio. Bracci di lavaggio superiori e inferiori, rimuovono i residui di cibo più grossi prima del lavaggio principale. Un filtro a cestello, che blocca questo sporco, può essere facilmente rimosso e pulito. La zona di prelavaggio S può essere aggiunta in un secondo momento.

### ZONA DI ASCIUGATURA

Volete riutilizzare le stoviglie pulite dalla vostra CTR il più rapidamente possibile? A questo ci pensa la zona di asciugatura, disponibile come optional, che può essere aggiunta successivamente. E' particolarmente indicata per le stoviglie che non si asciugano facilmente. Affinché possiate avere la massima flessibilità nella pianificazione del vostro spazio, la zona di asciugatura della CTR è disponibile non solo in versione lineare, ma anche ad angolo. Ideale per gli spazi ristretti.

### RECUPERATORE DI CALORE DELL'ARIA DI SCARICO

Utilizzo intelligente dell'energia impiegata: la CTR è disponibile, come optional, con il recuperatore di calore dell'aria di scarico Energy. Questo recuperatore utilizza l'energia dell'aria di scarico calda per preriscaldare l'acqua di carico fredda. Il risultato: protegge l'ambiente, riduce il consumo di energia, diminuisce i costi di gestione e migliora il clima all'interno della cucina.

### SISTEMA DI FILTRAGGIO

Quanto più l'acqua di lavaggio è pulita, meno frequente sarà il cambio d'acqua e migliore sarà il risultato di lavaggio. Per questo motivo, la CTR è dotata di un efficiente sistema di filtraggio. Nella fase iniziale, un filtro rimovibile raccoglie lo sporco grossolano nella zona di lavaggio principale, in una seconda fase, il mediamat filtra dall'acqua di lavaggio le particelle più fini, come i fondi di caffè. Un filtro di aspirazione della pompa garantisce, inoltre, che la pompa sia protetta in modo da evitare danni meccanici. Se la CTR è dotata di una zona di prelavaggio, un sistema di filtraggio separato e semplice da pulire, cattura i residui di cibo prima della zona di lavaggio principale.

### RIEMPIMENTO E SVUOTAMENTO

La CTR dispone di vari programmi per il riempimento e lo svuotamento della vasca di lavaggio. Avvio veloce: la macchina si riempie in circa otto minuti (in funzione delle condizioni in loco) ed è pronta all'uso poco dopo. Cambio d'acqua personalizzato: a seconda dello sporco e del tempo a disposizione, grazie al programma di sostituzione acqua nella vasca, è possibile eseguire una generazione parziale o totale dell'acqua nella vasca. Svuotamento veloce: oltre al programma di svuotamento standard, è disponibile anche un programma in cui la pompa scarica tutta l'acqua nella vasca in soli cinque minuti.

### ZONA DI PRELAVAGGIO M

Per un risultato di lavaggio ancora migliore ed un aumento significativo della capacità del cestello è disponibile la zona di prelavaggio M che dispone di una vasca imbutita, di un doppio sistema di lavaggio superiore e inferiore e di una propria pompa. Ha una larghezza di 800 mm, un doppio sistema di filtraggio che impedisce ai residui di cibo di entrare nella zona di lavaggio principale. Un ulteriore vantaggio: grazie all'utilizzo dell'energia proveniente dalla zona di lavaggio principale, riscalda le stoviglie senza costi aggiuntivi e stabilizza il livello della temperatura per l'intera durata del processo di lavaggio. Uno sportello indipendente garantisce un utilizzo confortevole e una pulizia profonda. La zona di prelavaggio M può essere aggiunta successivamente.

### ATTIVAZIONE AUTOMATICA DELLE ZONE ALLA PRESENZA DI STOVIGLIE

Una funzione della CTR: prelavaggio, lavaggio principale e risciacquo saranno attivate dalla macchina solo quando è necessario, vale a dire quando le stoviglie si troveranno nella relativa zona. Questa funzione fa risparmiare risorse e riduce i costi di gestione, perché acqua, corrente, detersivo e brillante sono utilizzati in modo mirato e parsimonioso.

### QUANTITÀ D'ACQUA DI RISCACQUO IN FUNZIONE ALLA VELOCITÀ

Al fine di garantire una riduzione considerevole del consumo d'acqua e dei costi di gestione, la CTR adatta automaticamente la quantità d'acqua del risciacquo alla velocità di trasporto corrente, da appena 130 fino a un massimo di 260 litri/h, secondo il fabbisogno. Inoltre si ha la possibilità di usufruire di un'impostazione specifica che determina se il proprio processo di lavaggio è concepito per massimizzare il risparmio di energia, garantire un risultato di lavaggio ottimale o un'elevata capacità cestelli/h.





Una panoramica con le ulteriori caratteristiche della CTR può essere consultata sul nostro sito web:

>> [www.winterhalter.it/ctr](http://www.winterhalter.it/ctr)



# MODULI DELLA CTR

## ZONA DI LAVAGGIO PRINCIPALE

CTR M risciacquo semplice  
Lunghezza: 1.400 mm.  
CTR L doppio risciacquo  
Lunghezza: 1.600 mm.

## ZONA DI PRELAVAGGIO S

Lunghezza della zona: 500 mm.  
Allunga la zona di lavaggio principale.  
Aumenta in primo luogo  
la capacità cesti/h.  
Può essere aggiunta successivamente.

## ZONA DI PRELAVAGGIO M

Lunghezza: 800 mm.  
Impedisce l'ingresso dello sporco nella  
zona di lavaggio principale.  
Aumenta la capacità cesti/h.  
Migliora il risultato di lavaggio e riduce  
il fabbisogno di energia.  
Può essere aggiunta successivamente.

## RISCIACQUO SEMPLICE



## DOPPIO RISCIACQUO



↔ = Può essere aggiunta successivamente

Cosa si deve fare per sviluppare una lavastoviglie ad avanzamento automatico che offra configurazioni diverse? La CTR è nata per rispondere a questa domanda. I nostri ingegneri hanno abbandonato il modello di lavastoviglie non modulabile e hanno sviluppato la CTR come sistema flessibile, creando una macchina compatta e performante, con diversi moduli, grazie ai quali è possibile adeguarsi perfettamente alle esigenze del cliente. Il campo di utilizzo della CTR è pertanto ampio e include: ristoranti, mense, case di riposo e addirittura aree di servizio. Il risultato è sempre lo stesso: una lavastoviglie ad avanzamento automatico a cestelli su misura per ogni esigenza.

### ZONA DI ASCIUGATURA

Lunghezza: 700 mm.

Zona di asciugatura nella versione lineare.

Necessaria se le stoviglie pulite devono essere riutilizzate velocemente.

Può essere aggiunta successivamente.



### ZONA DI ASCIUGATURA AD ANGOLO

Lunghezza: 795 mm.

Zona di asciugatura ad angolo (angolo di 90° o 180°).

Per piccole aree di lavaggio e spazi ristretti.

Può essere aggiunta successivamente.



### RECUPERATORE DI CALORE DELL'ARIA DI SCARICO

Recuperatore di calore Energy per un utilizzo ottimale dell'energia impiegata.

Migliora l'ambiente e riduce i costi di gestione.

Può essere aggiunta successivamente.



# SOLUZIONE PROFESSIONALE

Nonostante l'area lavaggio non sia sempre al centro dell'attenzione, se tutto funziona per il meglio, l'intera cucina e il ristorante possono funzionare. È quindi molto importante che il processo di lavaggio e la tecnica di lavaggio siano pianificati sin dall'inizio e in maniera professionale da personale competente.

## ERGONOMICA

La precarità delle stoviglie sporche è spesso il collo di bottiglia che blocca tutto. Ecco la soluzione: un luogo di lavoro professionale ed ergonomico con spostamenti ridotti. Per un lavoro fluido e veloce.

## CLIMA IN CUCINA

Temperatura in cucina confortevole e umidità ridotta: con il recuperatore di calore dell'aria di scarico Energy, in cucina ci sarà un clima di lavoro ideale. Il processo di pianificazione diventa ancora più semplice grazie alla possibilità di installare moduli diversi.

## COMPATTA

Le dimensioni compatte e un design con moduli diversi semplificano la pianificazione in cucina e garantiscono una soluzione su misura anche in caso di spazi ridotti.



## IGIENE

La divisione tra aree «pulite» e «sporche» rappresenta spesso una sfida. Una lavastoviglie flessibile come la CTR, permette un'ampia varietà di opzioni di pianificazione e installazione, garantendo sempre un'igiene perfetta.

## EFFICIENZA

Tra le tematiche più importanti durante la pianificazione di un'area lavaggio troviamo l'efficienza ed il risparmio. Con un'unità di controllo intelligente è possibile ridurre al minimo i costi di gestione.

## FACILITÀ D'UTILIZZO

Per una buona pianificazione dell'area lavaggio è necessario che i dipendenti lavorino facilmente. Con gli sportelli orientabili a 180°, l'accesso allo spazio interno è facilitato e la pulizia diventa più confortevole.



## SOLUZIONE VINCENTE

Una cucina perfetta si crea con un'area di lavaggio su misura e un processo di lavaggio efficiente. Per tale motivo, grazie alla nostra conoscenza nel settore del lavaggio professionale, facciamo tutto quello che è in nostro potere per aiutare nel miglior modo possibile i nostri clienti e partner durante la fase di pianificazione. Con una tecnologia di lavaggio moderna e di qualità, la lavastoviglie ad avanzamento automatico a cestelli compatta CTR si adatta perfettamente alle esigenze individuali dei clienti. E ovviamente con tutto ciò che semplifica il lavoro di pianificazione degli esperti: dal BIM agli strumenti 3D. In questo modo il progetto inizia con le condizioni migliori fin dall'inizio.

### FLUSSO DI LAVORO

Con la CTR si crea un processo di lavaggio efficiente: flussi di lavoro perfettamente coordinati conquisteranno dipendenti e clienti.

*«Nella nostra mensa aziendale mangiano ogni giorno 200 dipendenti. La nostra area lavaggio è tuttavia piuttosto piccola. Trovare la lavastoviglie adatta è stata una vera e propria sfida. La CTR è la soluzione perfetta perchè adatta alla nostra area lavaggio grazie alla sua modularità e riesce a lavare anche grandi quantità di stoviglie in poco tempo.»*

Falko Geis, TECNICO AZIENDALE, AVIRA | TETTANG





*Pulizia e igiene. Ogni nostro prodotto contribuisce alla pulizia e all'igiene. Se utilizzati insieme, il risultato di lavaggio è perfetto. Benvenuti nel sistema completo di Winterhalter!*

## CESTELLI

Sono creati su misura per bicchieri, stoviglie e posate. Con il loro design funzionale, si adattano perfettamente al relativo tipo di stoviglie, proteggendole dai danneggiamenti, garantiscono una circolazione ideale dell'acqua e dell'aria e un'asciugatura veloce e semplificano l'utilizzo e il trasporto delle stoviglie.

I cestelli influenzano in maniera determinante la qualità del risultato di lavaggio e l'importo dei costi di gestione. Approfittate del nostro servizio di consulenza per scegliere il cestello più adatto alle vostre esigenze. In tal modo, potete essere certi di avere la soluzione migliore.



## PRODOTTI CHIMICI

Spesso i prodotti chimici passano in secondo piano e vengono presi poco in considerazione, ma sono determinanti per il risultato di lavaggio. Per questo, rappresentano un elemento estremamente importante nel sistema completo Winterhalter.

Nel quartier generale di Meckenbeuren abbiamo istituito un dipartimento di ricerca con un laboratorio interno. Qui sviluppiamo e testiamo le formule per una gamma di detersivi e brillantanti di ottima qualità. Sono personalizzabili in base alle stoviglie da lavare e all'agente contaminante, ne basta una piccola quantità e possono essere combinati con altri prodotti della gamma. Lavorano perfettamente insieme e contribuiscono a garantire un risultato di lavaggio perfetto favorendo il processo di asciugatura.





## TRATTAMENTO ACQUA

Depositi, striature e macchie sono i «nemici» di ogni ristoratore perché sono sinonimo di una cattiva qualità dell'acqua. Il calcare compromette l'efficacia del detersivo e del brillantante, danneggiando la macchina in modo permanente. Il problema è la qualità dell'acqua, la soluzione è avere un trattamento acqua professionale.

Per questo, Winterhalter consiglia l'addolcitore DuoMatik 3 perché ideale per la lavastoviglie CTR. Questo dispositivo esterno non ha bisogno di corrente e garantisce meccanicamente e in modo continuo, una buona qualità dell'acqua senza interruzioni di rigenerazione, grazie all'alternanza di due cartucce a scambio ionico. Se le vostre stoviglie necessitano di un'acqua priva di minerali, il compatto dispositivo per osmosi inversa RoMatik 420 permette di raggiungere una demineralizzazione di quasi il 100 %, anche per grandi quantità d'acqua. I risultati di lavaggio saranno perfetti e non sarà necessaria alcuna lucidatura manuale sulle stoviglie.



---

## ACCESSORI E PIANIFICAZIONE DELLO SPAZIO

**Il prodotto? Eccezionale!** La tecnologia di lavaggio Winterhalter è sinonimo di risultati di lavaggio di altissimo livello. Tuttavia, in quanto specialista mondiale nel settore del lavaggio, il nostro obiettivo è posto ancora più in alto: non soltanto vogliamo offrire ai nostri clienti risultati di lavaggio eccellenti, ma vogliamo rendere più efficiente possibile il loro intero processo di lavaggio. Gli accessori originali Winterhalter creano le condizioni ideali per raggiungerlo.

**La soluzione? Su misura per il cliente.** La tecnologia di lavaggio diventa una soluzione perfetta soltanto quando si adatta perfettamente alle richieste individuali: lo spazio in loco, il personale, le capacità, le richieste e i desideri specifici. A tale scopo, Winterhalter ha sviluppato tavoli di entrata e uscita, in versione lineare o ad angolo, curve meccanizzate meccaniche ed elettriche, con angoli da 90° e 180°. Stazioni di deposito e cernita, zone di asciugatura, rulliere e mensole cestelli. Ciò si traduce in un'ampia varietà di installazioni e combinazioni: per una gestione degli spazi e per un processo di lavaggio ottimale.

Come possiamo aiutarvi? Contattateci per una consulenza, telefonando al numero 0331 734147 o inviando un'e-mail a [info@winterhalter.it](mailto:info@winterhalter.it)

## «Siamo una famiglia!»

Con solide radici ma proiettati verso il futuro. La cultura e i valori della nostra famiglia hanno plasmato l'azienda Winterhalter per ben tre generazioni. Siamo sempre stati vicini ai nostri dipendenti, clienti e partners. Un modo di pensare lungimirante che prende in considerazione le generazioni future. Noi ci impegnamo in prima persona – questa è la filosofia Winterhalter e ne siamo orgogliosi.



Karl Winterhalter



Jürgen Winterhalter



Ralph Winterhalter

### LA PRIMA WINTERHALTER



Tutto inizia nel 1947: Karl Winterhalter fonda la sua azienda a Friedrichshafen. Inizialmente raccoglie residuati bellici dando vita a oggetti di uso domestico. Più tardi, nel 1957, presenta il modello GS 60, la prima lavastoviglie professionale di Winterhalter. Da allora l'azienda si è sempre prefissata un solo obiettivo: risultati di lavaggio perfetti grazie a processi di lavaggio efficienti. Grazie a questa visione a 360°, Winterhalter è partita da essere un semplice fornitore di lavastoviglie, arrivando ad offrire sistemi di lavaggio completi.

*«Con Winterhalter l'assistenza e l'attenzione verso il cliente non terminano con la vendita e il montaggio di una macchina. Infatti l'attenzione e la soddisfazione del cliente sono il nostro focus principale e accompagnano il cliente per tutto il ciclo di vita del sistema.»*

### DALLA LAVASTOVIGLIE AL RISULTATO DI LAVAGGIO

In passato, il nostro compito si limitava a consegnare lavastoviglie presso le cucine dei clienti. Oggi invece il nostro focus è quello di fornire un sistema di lavaggio personalizzato e studiato secondo le condizioni in loco e le esigenze dei clienti. La scelta di un sistema ad hoc si basa su una buona analisi e una corretta progettazione dello stesso. Per visualizzare la planimetria ci serviamo dei più moderni software CAD in 2D e 3D. Il tutto per ottenere un processo di lavaggio efficiente e su misura.



OLTRE **2.000**  
DIPENDENTI IN TUTTO IL MONDO

Qualità elevata. Impegno. Curiosità e ambizione. Tutte caratteristiche che contraddistinguono lo staff Winterhalter. Ed esattamente grazie a questa professionalità che, da piccola impresa a conduzione familiare della Svevia, nella Germania meridionale, siamo cresciuti fino a diventare dei veri global player: con ben 40 filiali in tutto il mondo e partner commerciali in oltre 70 Paesi. Siamo molto orgogliosi di ciò che siamo riusciti a creare, così come lo siamo di ogni nostro dipendente che ha contribuito a questo successo. Per questo vogliamo cogliere l'occasione per dire ufficialmente »Grazie!«



## LA NOSTRA ACCADEMIA DEL LAVAGGIO

Circa 1.000 partecipanti ogni anno e 250 giornate di training in tutto il mondo: nell'ambito dei nostri programmi di formazione, condividiamo le nostre conoscenze e la nostra esperienza nella materia dell'insegnamento »Lavaggio« con i nostri commerciali, i nostri rivenditori specializzati e tecnici partner. Il nostro obiettivo: ogni cliente Winterhalter deve ricevere un servizio di consulenza competente e professionale: al primo incontro formativo, così come durante l'installazione di una lavastoviglie o ai successivi appuntamenti per l'assistenza e la manutenzione.

## PRODOTTI CHIMICI FORMULATI NEL NOSTRO LABORATORIO

Come specialisti del lavaggio, vogliamo forse affidarci ai prodotti di altre aziende? La risposta è ovviamente »No!«. Quando ci siamo posti questa domanda, abbiamo deciso di creare il nostro laboratorio di ricerca interno. Da molti anni, sviluppiamo le nostre formule per i prodotti chimici Winterhalter: dai detersivi e brillantanti ai prodotti per l'igiene.

### *Buono a sapersi*

Come specialisti del lavaggio, noi di Winterhalter pretendiamo il massimo anche da noi stessi: vogliamo che i nostri clienti siano soddisfatti nel presente e in futuro con l'assistenza. Questa svolge un ruolo fondamentale: la nostra rete estesa garantisce infatti un supporto veloce e professionale in loco.

Noi e i nostri service partners siamo con voi quando ne avete bisogno. Potete davvero fidarvi di Winterhalter!



Quali possibilità ci offrono le nuove tecnologie? Come cambia il modo di lavorare della nostra azienda? Come cambierà il futuro del lavaggio professionale? Tutte queste domande sono per noi stimolanti. Per questo stiamo già pensando oggi alle priorità future dei nostri clienti. La soluzione? Le nostre NEXT LEVEL SOLUTIONS. Alcuni esempi attuali sono CONNECTED WASH e PAY PER WASH.

>> [www.connected-wash.com](http://www.connected-wash.com) >> [www.pay-per-wash.com](http://www.pay-per-wash.com)

### *»A presto!«*

Una lavastoviglie Winterhalter ha in media una durata utile di circa 15-20 anni. Per quanto riguarda il suo smaltimento, i nostri clienti non dovranno occuparsene perchè costruiamo macchine modulari, in modo che siano facili da smontare. Riduciamo le varietà di materiali, puntiamo su materiali standardizzati e contrassegnamo le parti in plastica per semplificarne il riciclaggio. Grazie a queste ed altre attenzioni, le lavastoviglie Winterhalter raggiungono una percentuale di riciclaggio particolarmente elevata.



## MADE IN GERMANY AND SWITZERLAND

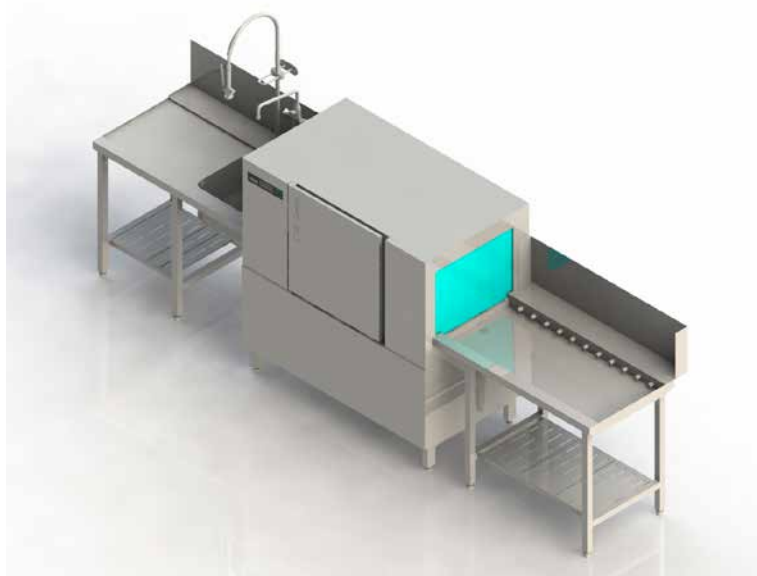
Non solo un'indicazione di provenienza, ma un marchio di qualità: i nostri prodotti, fabbricati in Germania e in Svizzera sono sinonimo di estrema affidabilità e di eccellente qualità in tutto il mondo per ingegneria, innovazione e precisione. Winterhalter ne è il miglior esempio: a Meckenbeuren, Edingen e Ruthi sviluppiamo e realizziamo soluzioni per garantire la massima pulizia e igiene. Questa è la promessa che manteniamo con ogni singola lavastoviglie che esce dai nostri stabilimenti.

## ESEMPI DI CONFIGURAZIONE DELLA CTR

Adatta ad ogni spazio: le diverse opzioni di installazione e combinazione della CTR offrono la soluzione giusta per ogni area di lavaggio.

### ESEMPIO DI CONFIGURAZIONE DELLA CTR M

---

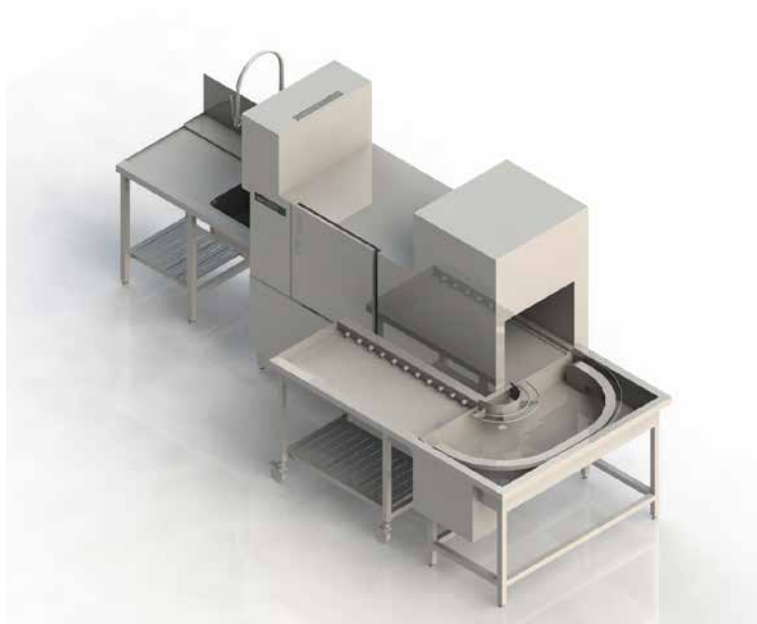


#### **Hotel, ristorante con 100 – 200 clienti**

- Capacità: fino a 120 cestelli/h
- Lunghezza/profondità totale: 3.800 mm / 815 mm
- Zona di carico: tavolo di entrata con lavello e doccia flessibile, spazio per due cestelli
- Zona di scarico: tavolo di uscita a rulli, spazio per due cestelli

### ESEMPIO DI CONFIGURAZIONE DELLA CTR M-M CON ENERGY

---

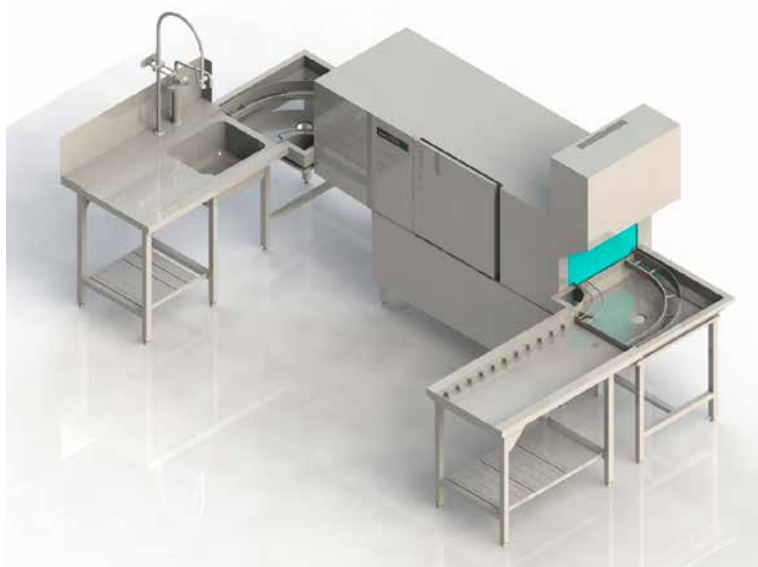


#### **Hotel, ristorante con 100 – 200 clienti**

- Capacità: fino a 120 cestelli/h
- Lunghezza/profondità totale: 4.100 mm / 1.550 mm
- Zona di carico: tavolo di entrata con lavello e doccia flessibile, spazio per due cestelli
- Zona di scarico: curva meccanizzata di uscita elettrica da 180°, tavolo di uscita a rulli orientabile, spazio per due cestelli

## ESEMPIO DI CONFIGURAZIONE CTR SL CON ENERGY

---

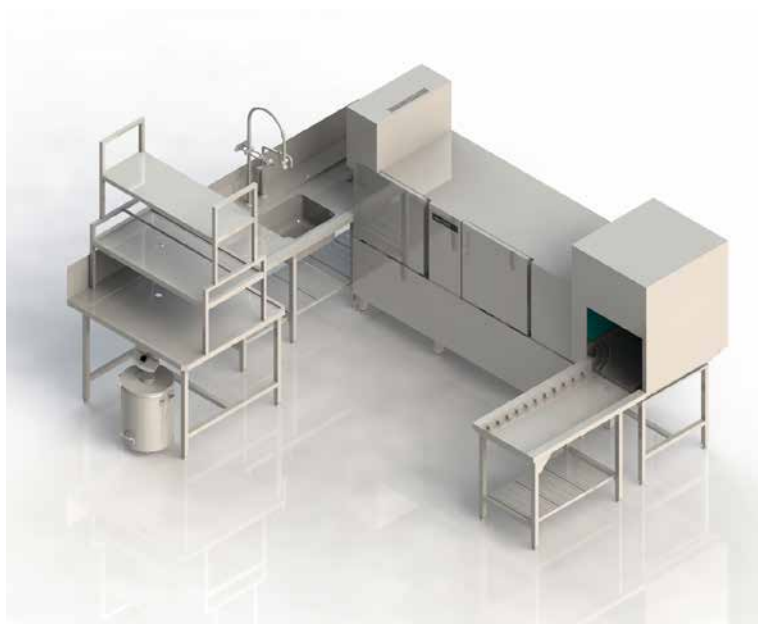


### Hotel, ristorante con 150 – 300 clienti

- Capacità: fino a 160 cestelli/h
- Lunghezza/profondità totale: 3.800 mm / 2.100 mm
- Zona di carico: tavolo di entrata con lavello e doccia flessibile, spazio per due cestelli, curva meccanizzata di entrata meccanica da 90°
- Zona di rimozione: curva meccanizzata di uscita da 90°, tavolo di uscita a rulli, spazio per due cestelli

## ESEMPIO DI CONFIGURAZIONE CTR ML-M CON ENERGY

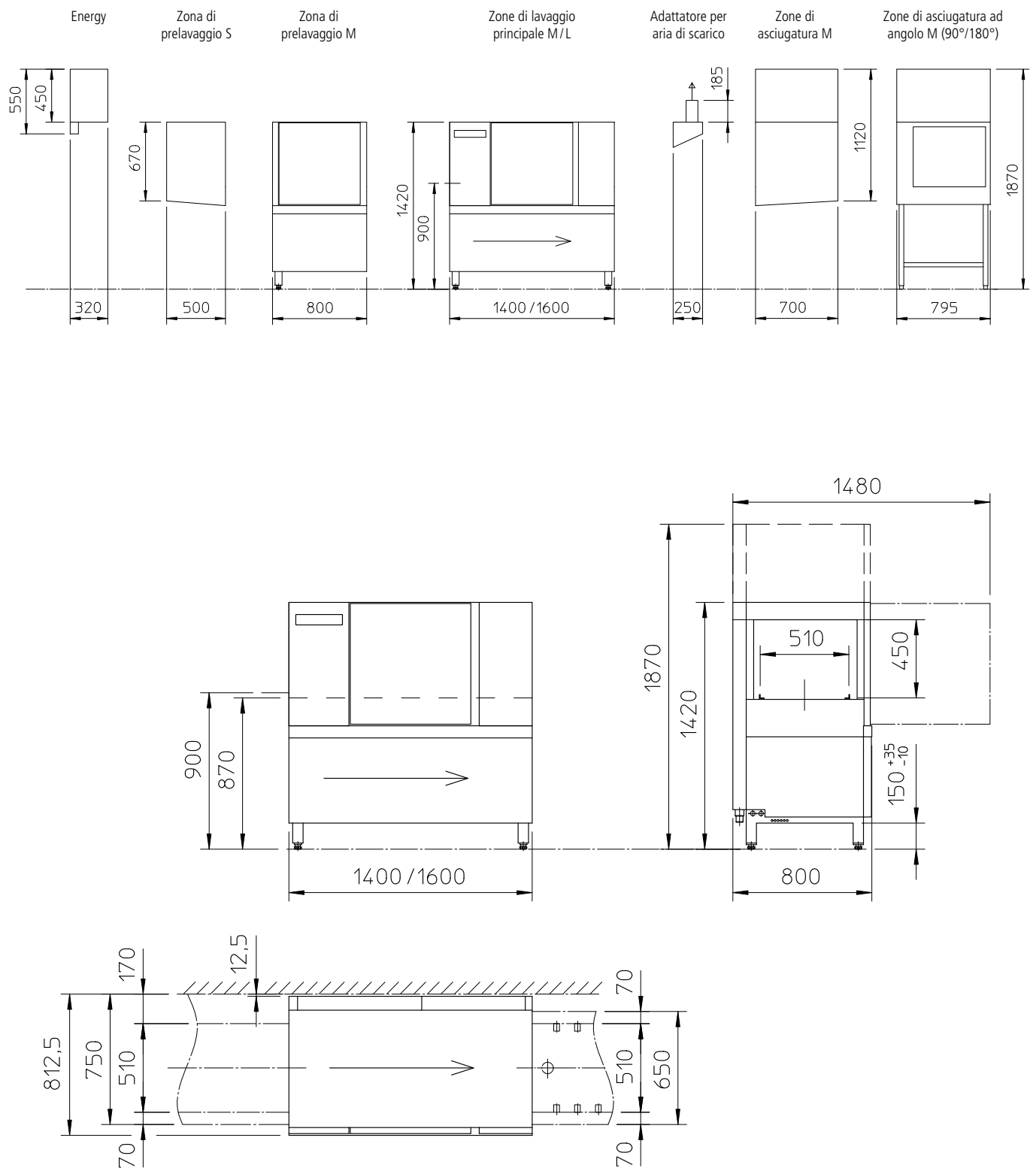
---



### Hotel, ristorante con 200 – 400 clienti

- Capacità: fino a 195 cestelli/h
- Lunghezza/profondità totale: 4.000 mm / 3.150 mm
- Zona di carico: stazione di deposito e stazione di cernita, tavolo di entrata con lavello e doccia flessibile, spazio per due cestelli, entrata ad angolo di 90°
- Zona di rimozione: curva meccanizzata di uscita da 90° sotto la zona di asciugatura ad angolo, tavolo di uscita a rulli, spazio per due cestelli

# DATI TECNICI



Dati generali		CTR M		CTR L	
		Risciacquo semplice		Risciacquo doppio	
Capacità della vasca	l	75		83	
Dimensioni cestello	mm			500x500	
Altezza di carico	mm			450	
Larghezza di passaggio	mm			510	
Altezza di lavoro	mm			900	
Pompa di lavaggio	kW			2,2	
Emissione acustica	dB(A)			< 70	
Antispruzzo				IPX5	
Temperatura massima dell'acqua in entrata	°C			60 (Energy: 20)	
Pressione dinamica dell'acqua con boiler a pressione	bar/kPA			1,5–6,0 / 150–600	
Temperatura della vasca	°C			55–65	
Temperatura acqua di risciacquo				85	

Peso degli optional (netto/lordo)		CTR M		CTR L	
		Risciacquo semplice		Risciacquo doppio	
Zona di asciugatura lineare	kg			61 / 109	
Zona di asciugatura ad angolo	kg			110 / 158	
Energy	kg			38 / 40	

Dati specifici		CTR M	CTR SM	CTR MM	CTR L	CTR SL	CTR ML
Capacità teorica del cestello	cestelli/h	50/75/120	70/100/150	90/125/185	60/85/130	80/110/160	100/135/195
Consumo medio di acqua di risciacquo *1	l/h	114	152	190	130	168	205
Peso netto/lordo	kg	212/264	249/315	340/418	244/296	281/347	372/450

\*1 Dato indicativo. Il consumo reale di acqua per il risciacquo può variare a seconda delle condizioni in loco.

## OPTIONAL

- Recuperatore di calore dell'aria di scarico Energy \*2
- Direzione selezionabile: sinistra-destra / destra-sinistra
- Altezza di lavoro: 850 mm / 950 mm \*2
- Installazione su base
- Zona di prelavaggio S \*2
- Zona di prelavaggio M \*2
- Zona di asciugatura lineare \*2
- Zona di asciugatura ad angolo \*2
- Adattatore per aria di scarico (solo per uscita) \*2
- Interruttore di emergenza \*2
- Doppio risciacquo
- Resistenza boiler rafforzata con allaccio ad acqua fredda \*2

\*2 Questi moduli possono essere acquistati successivamente.



*»In questa brochure vi abbiamo presentato la nostra CTR: le caratteristiche del prodotto, le possibilità di utilizzo e le sue peculiarità. Tuttavia, non abbiamo potuto inserire la cosa più importante per noi: le esperienze positive dei nostri clienti. Chiedete a loro, se ne avete la possibilità. Non esiste un miglior modo per convincervi.«*

*Jürgen e Ralph Winterhalter*

